



Opportunità per svolgere periodi di mobilità all'estero

Commissione Mobilità Internazionale SCVSA

[Commissione Mobilità Internazionale | Dipartimento SCVSA](#)



Tutor Internazionalizzazione SCVSA

[Tutor per l'Internazionalizzazione e orari di ricevimento |](#)

[Dipartimento di Scienze Chimiche, della Vita e della Sostenibilità Ambientale](#)



Testimonials

Student* che hanno svolto periodi di mobilità all'estero



Aula B Plesso di Scienze della Terra - MS Teams 18 dicembre 2024



Opportunità per svolgere periodi di mobilità all'estero

1. **Bando Unico per la Mobilità Europea e Internazionale a fini di Studio SMS 2025-2026** - Prof. Andrea Artoni
2. **Bando Unico per la Mobilità Europea e Internazionale a fini di Tirocinio SMT 2024-2026** - Prof. Marco Morselli
3. **EU GREEN European University alliance for sustainability: responsible GRowth, inclusive Education and Environment** - Prof. Marco Bartoli
4. **Testimonials** - Student* che hanno svolto periodi di mobilità all'estero
5. **Domande (risposte)**

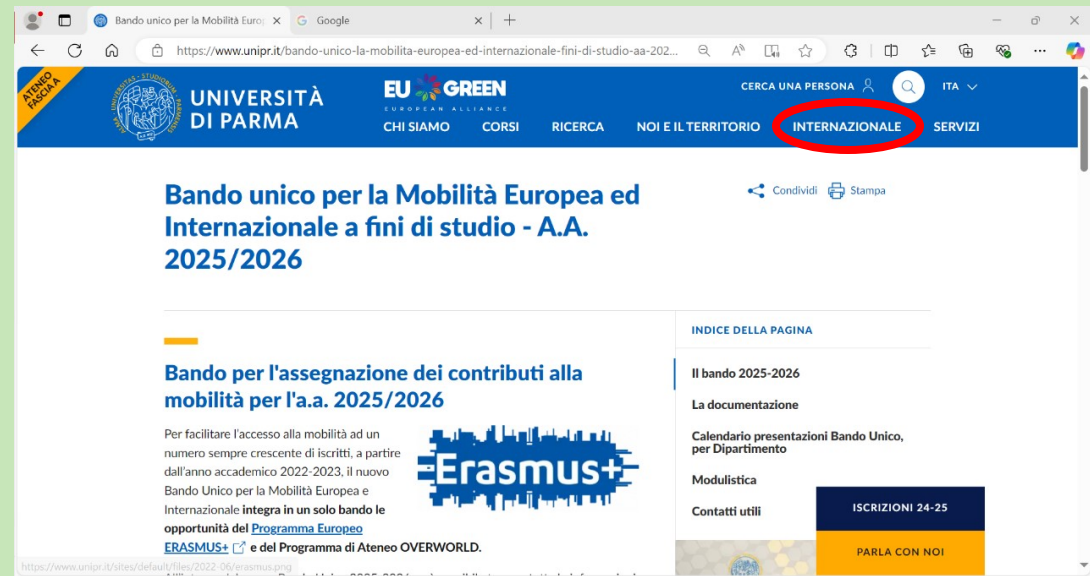
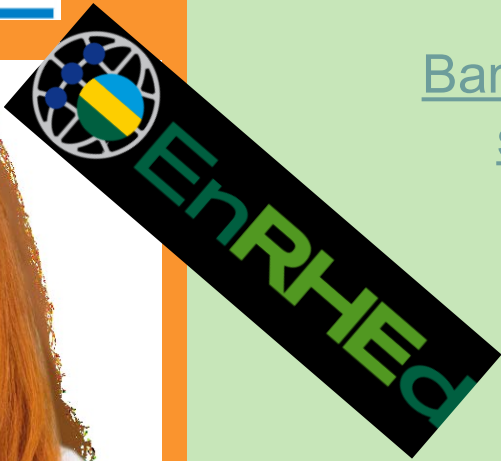


Aula B Plesso di Scienze della Terra - MS Teams 18 dicembre 2024



Bando Unico per la Mobilità Europea e Internazionale a fini di Studio (SMS) 2025-2026 pubblicato il 16 Dicembre 2024

Bando unico per la Mobilità Europea ed Internazionale a fini di studio - A.A. 2025/2026 | Università degli studi di Parma





BANDO UNICO PER LA MOBILITÀ EUROPEA ED INTERNAZIONALE A FINI DI STUDIO SMS PER L'A.A. 2025/2026 è dettagliato nel file

DA LEGGERE ATTENTAMENTE

[Bando unico SMS 2025-2026.pdf](#)

Ambiti

Erasmus+ - Overworld - Progetti speciali - Doppio Titolo - altri

Programma Student Mobility (SMS)
SMS (Student Mobility for Study)





BANDO UNICO PER LA MOBILITÀ EUROPEA ED INTERNAZIONALE A FINI DI STUDIO SMS PER L'A.A. 2025/2026

DATE DA RICORDARE

Apertura iscrizioni: 16 DICEMBRE 2024

Language Placement Test: 21-22-23-24 GENNAIO 2025
(ISCRIVERSI entro 16 gennaio 2025 ore 10.00)

Scadenza bando: 7 FEBBRAIO 2025

Termine procedure selettive: 28 FEBBRAIO 2025

Intervallo per accettazioni: 3-7 MARZO 2025





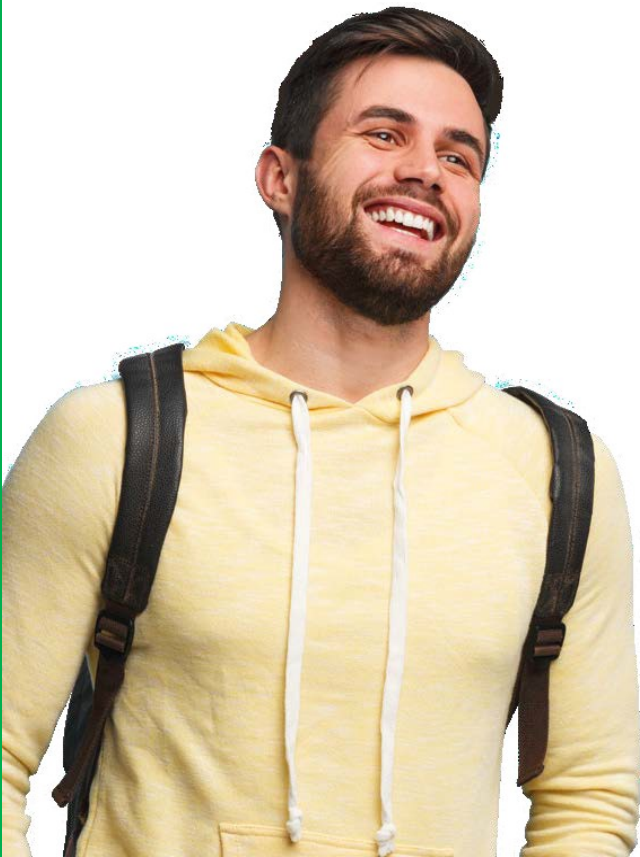
Programma **Student Mobility for Study (SMS)**

Requisiti

1. essere immatricolati a un corso di studio di UNIPR di LT, LM, Dottorato nell'A.A.2024-2025
2. non essere residenti nel Paese sede scelta come destinazione della mobilità
3. posseggono i **requisiti linguistici richiesti dalla sede di destinazione scelta**
4. non aver già usufruito di 12 mesi di mobilità per ciclo di studio in uno degli ambiti che sceglierà.
5. comunicare, se non già comunicato, disabilità o disturbo specifico dell'apprendimento (DSA) o disagio socioeconomico al CAI (Centro di Accoglienza e Inclusione) di UNIPR.

ATTENZIONE: Livello linguistico.

CONTROLLATE ATTENTAMENTE i requisiti linguistici richiesti dalla sede di destinazione scelta!!





SMS Studio

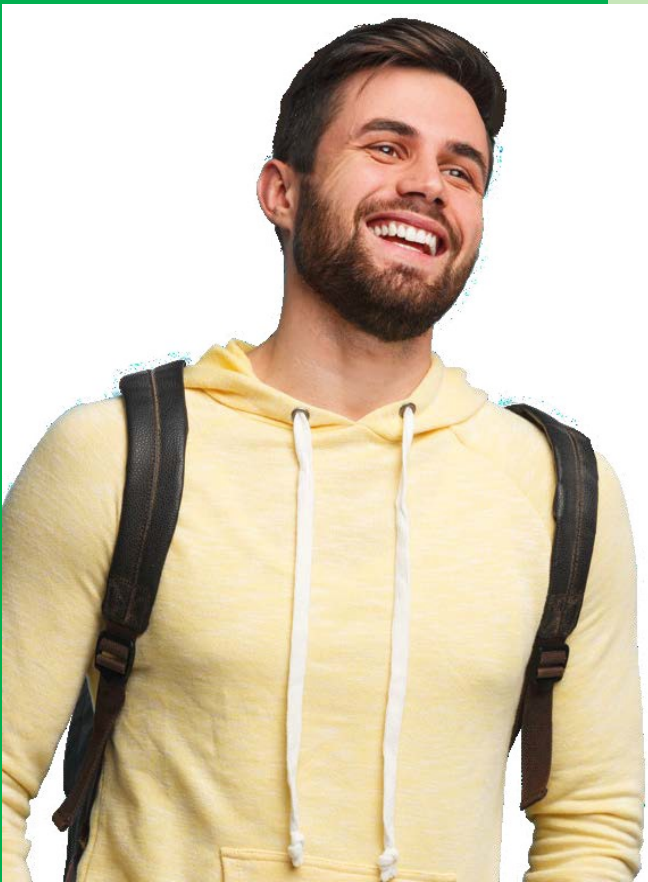
Si diventa student* a tutti gli effetti della sede straniera.

Come SMS posso:

1. Frequentare **insegnamenti** e sostenere **esami** in Atenei con cui sono attivi accordi; gli esami superati verranno riconosciuti una volta rientrati.
2. svolgere **tirocini curriculari** se:
 1. previsti dal piano di studi,
 2. concordato con la sede ospitante la fattibilità,
 3. in aggiunta alla frequenza di corsi (**Sola attività di tirocinio NON AMMESSA**).
3. **Preparazione della tesi** (*va definito un relatore unipr e un relatore nella sede ospitante ed il lavoro di tesi deve essere anche valutato nella sede straniera*)
4. svolgere **attività didattiche, di ricerca e di preparazione della tesi** (per le dottorande/i).

ATTENZIONE: Livello linguistico.

CONTROLLATE ATTENTAMENTE i requisiti linguistici richiesti dalla sede di destinazione scelta!!





SMS Studio – Doppio titolo

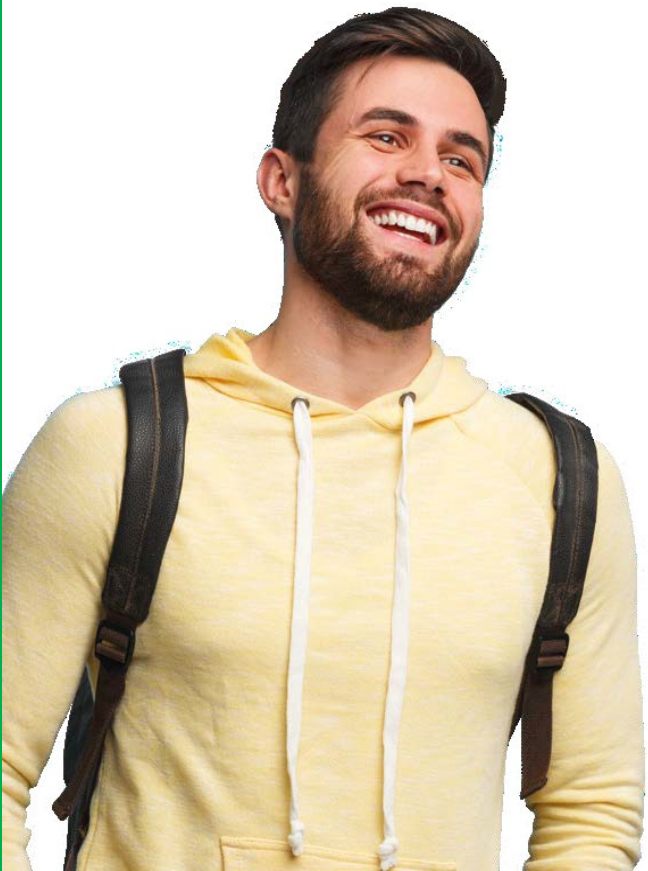
Si diventa student* a tutti gli effetti della sede straniera e

posso ottenere doppio titolo di Laurea Magistrale (LM) se svolgo mobilità presso

1. **Universiteit Twente (OLANDA)** riservato a studenti della **LM in Chimica o Chimica Industriale** (per l'ottenimento del Titolo Magistrale di UNIPR e UTWENTE - Chemical Engineering).
2. **University of Cape Town, Rondebosch (Repubblica Sudafrica)** riservato a studenti della **LM in Chimica**

ATTENZIONE: Livello linguistico.

CONTROLLATE ATTENTAMENTE i requisiti linguistici richiesti dalla sede di destinazione scelta!!





SMS Studio



Come SMS posso rimanere in mobilità:

1. da **1 semestre a 1 anno** – da **5 a 12 mesi** (durate standard);
2. **minimo 2 mesi** in presenza /fisicamente (**Mobilità fisica** – **PM**=physical Mobility);
3. oppure **Mobilità virtuale** – **VM**=Virtual Mobility (online) che deve però **essere sempre associata alla mobilità fisica (PM)** diventando il quarto tipo di mobilità
4. la **Mobilità mista** – **BM**=Blended Mobility (**BM=PM+VM**) di cui
 1. la **PM= 5 a 60 giorni** è da svolgere prima o durante o dopo ed in modo anche non consecutivo rispetto la **VM**;
 2. **PM e VM** sono da concordare con i due coordinatori (UNIPR e SEDE ESTERA) della mobilità per totalizzare i 5-12 mesi (durata standard). **Richiede precisa programmazione e comunicazione agli uffici competenti dei due Atenei dei periodi di mobilità fisica (PM) e virtuale (VM).**





SMS Studio



5. Mobilità di breve durata – SM= Short Mobility tra 5 e 30 giorni

Student* di LT e LM devono associare alla **Mobilità di breve durata** un periodo di **Mobilità virtuale** e totalizzare minimo 2 mesi di mobilità (SM+VM);

è particolarmente adatta per **dottorand*** che svolgono periodi brevi di didattica, studio e ricerca all'estero

Attenzione: potete partire dal 1 giugno 2025 e rientrare entro il 31 luglio 2026





SMS Studio

Come Student* SMS posso andare:

1. Nelle **Università Europee** con cui esiste accordo di scambio con nostro Dipartimento (**ambito Erasmus +**)
2. Nelle **Università extra EU** partner del nostro Ateneo nel mondo (**Ambito Overworld, Progetti Speciali, altro**);

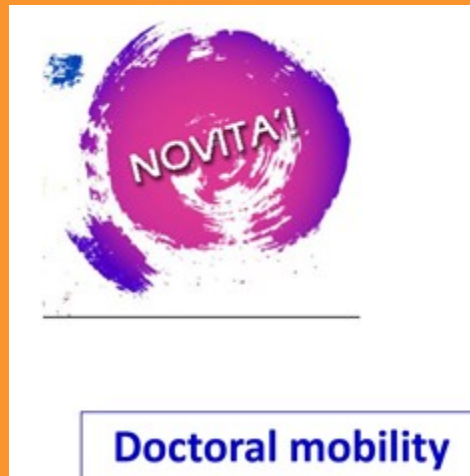
**Attenzione! Lista chiusa: guardare la lista delle sedi allegata al bando!
Allegato A – Elenco delle sedi di destinazione suddivise per ambito**

[ALLEGATO A - Elenco Sedi Partner 2025-2026.xlsx](#)

ATTENZIONE: Livello linguistico.

CONTROLLATE ATTENTAMENTE i requisiti linguistici richiesti dalla sede di destinazione scelta!!





SMS Studio per Dottorati (Erasmus+ PhD)

Come **Dottorand*** posso:

1. Svolgere periodo di mobilità per studio (SMS) nelle varie modalità (Mobilità fisica, Mobilità virtuale, Mobilità blended) per periodi lunghi (da **2 a 12 mesi**);
2. Svolgere mobilità fisica per periodi brevi (**da 5 a 30 giorni**) – Mobilità di breve durata;
3. sempre tra il **1 giugno 2025** e il **31 luglio 2026**;

ATTENZIONE: Livello linguistico.

CONTROLLATE ATTENTAMENTE i requisiti linguistici richiesti dalla sede di destinazione scelta!!





Ambito OVERWORLD e Progetti speciali

- ❑ Destinato a esperienze in Paesi extra EU con i quali abbiamo accordi bilaterali (lista chiusa: guardare il bando **Allegato A – Elenco delle sedi di destinazione suddivise per ambito**)
- ❑ Attenzione! Richiedono procedure più complesse: **visti, assicurazioni, etc**
- ❑ Per i dettagli contattate i referenti dell'accordo e i referenti SCVSA per Overworld.

ATTENZIONE: Livello linguistico.

CONTROLLATE ATTENTAMENTE i requisiti linguistici richiesti!



EUROPEAN UNIVERSITIES ALLIANCE FOR SUSTAINABILITY:
RESPONSIBLE GROWTH, INCLUSIVE EDUCATION AND ENVIRONMENT





Programma EnHReD

EnRHEd - Erasmus Plus Rwanda

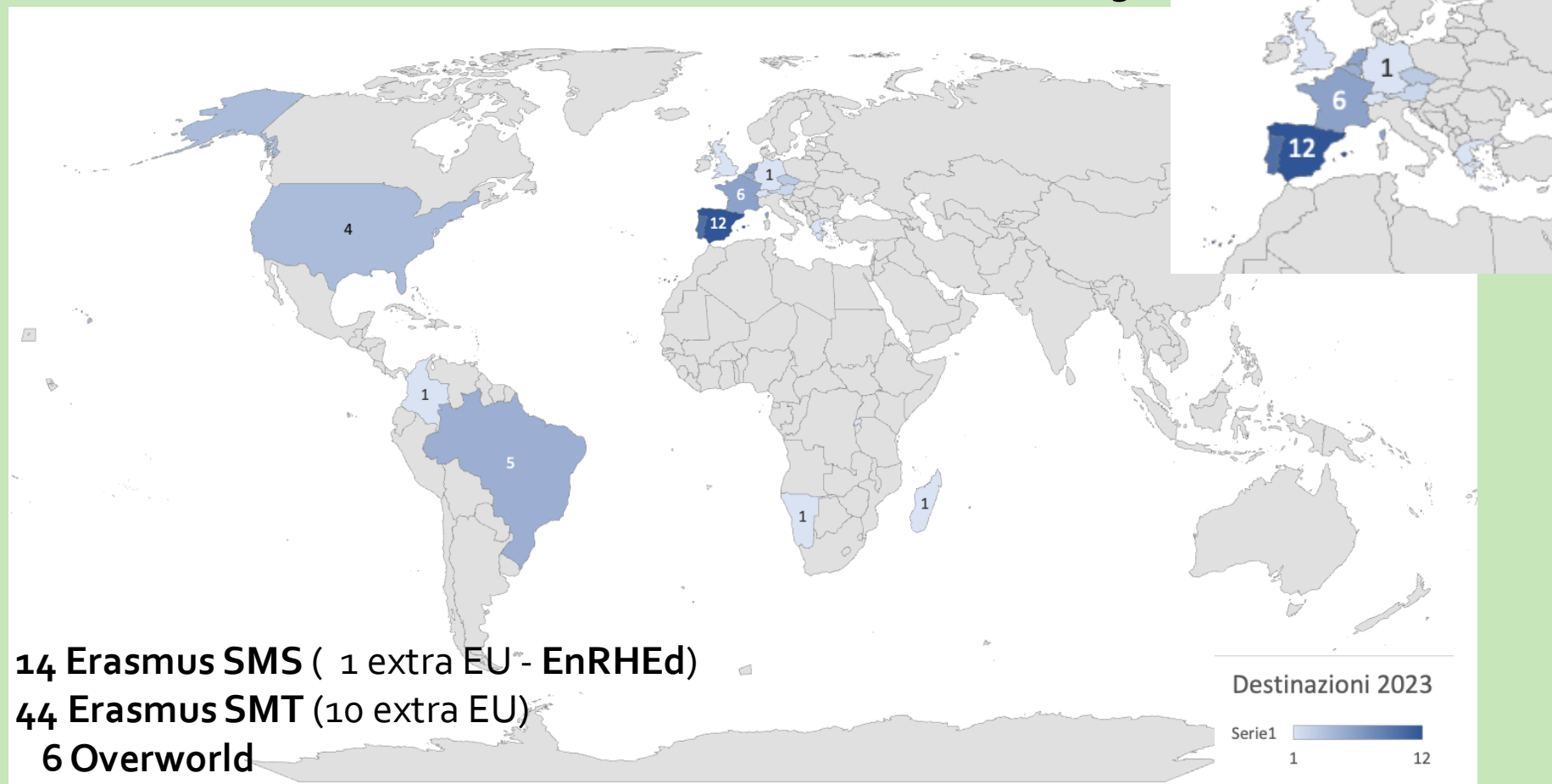
ANCEMENT OF RWANDAN HIGHER EDUCATION IN STRATEGIC
FIELDS FOR SUSTAINABLE GROWTH





Programma SMS

Destinazioni scelte da studenti SCVSA 2023



14 Erasmus SMS (1 extra EU - EnRHED)
44 Erasmus SMT (10 extra EU)
6 Overworld





**ATTENZIONE: Livello linguistico.
CONTROLLATE ATTENTAMENTE i requisiti linguistici richiesti dalla sede di
destinazione scelta!!**

Generalmente viene richiesto il livello B2

Language Placement Test LPT

Il primo test utile alla partecipazione al presente bando 2025-2026:
i giorni

21 GENNAIO 2025

22 GENNAIO 2025

23 GENNAIO 2025

24 GENNAIO 2025

ISCRIVERSI entro 16 gennaio 2025 ore 10.00.

Tutte le informazioni (inclusi certificati linguistici ed esoneri da LPT),
istruzioni e prenotazione [Il Language Placement Test \(LPT\) per la
mobilità europea ed internazionale | Università degli studi di Parma](#)





Commissione Mobilità Internazionale SCVSA

Commissione Mobilità Internazionale | Dipartimento SCVSA)





Referenti Area Biologica e Ambientale



Erasmus+ EUGREEN

Prof.ssa Elena Maestri elena.maestri@unipr.it

(Studio e Tirocinio in Biologia, Biotecnologia)

Biologia

Biotecnologie

Biotecnologie Genomiche, Molecolari e Industriali

Scienze Biomediche Traslazionali

Scienze Biomolecolari, Genomiche e Cellulari



Overworld EUGREEN

Prof. Marco Bartoli

marco.bartoli@unipr.it

Corsi di Studi

(Studio e Tirocinio in Scienze Ambientali, Ecologiche; Naturali)

Scienze e Tecnologie per l'Ambiente e le Risorse Ecologia ed

Etologia per la Conservazione della Natura



Erasmus+ EUGREEN

Prof. Alessandro Petraglia

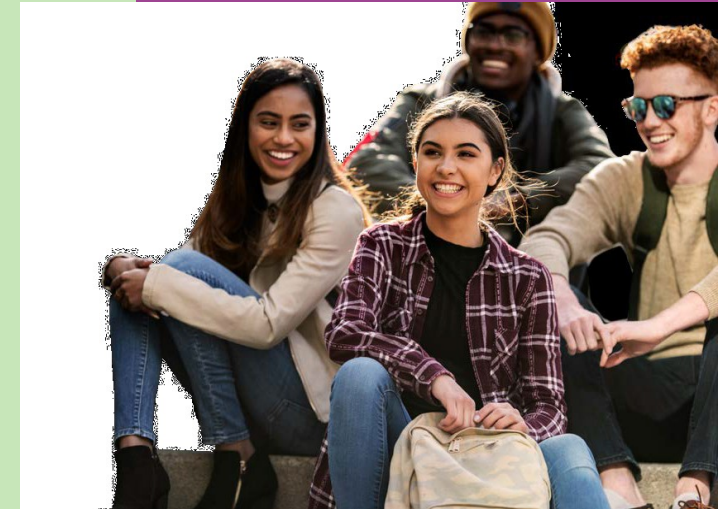
alessandro.petraglia@unipr.it

Corsi di Studi

(Studio e Tirocinio in Scienze Ambientali, Ecologiche; Naturali)

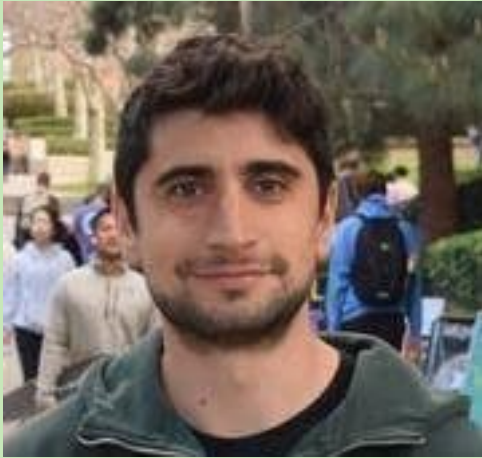
Scienze della Natura e dell'Ambiente

Ecologia ed Etologia per la Conservazione della Natura





Referenti Area Biologica e Ambientale



Prof. Marco Morselli

marco.morselli@unipr.it

Erasmus+

(Studio e Tirocinio in Biologia, Biotecnologia)
Biotecnologie
Biotecnologie Genomiche, Molecolari e Industriali
Scienze Biomediche Traslazionali
Scienze Biomolecolari, Genomiche e Cellulari



Prof. Luca Carnevali

luca.carnevali@unipr.it

Overworld

(Studio e Tirocinio in Biologia, Biotecnologia)
Biologia
Biotecnologie
Biotecnologie Genomiche, Molecolari e Industriali
Scienze Biomediche Traslazionali
Scienze Biomolecolari, Genomiche e Cellulari





Referenti Area Chimica

Erasmus+ EUGREEN

Prof.ssa Lara Righi
lara.righi@unipr.it

Corsi di Studi

Chimica (Triennale e Magistrale)
Scienza dei Materiali
Doppio titolo con Univ. di Twente.



Overworld
Prof. Paolo Pio Mazzeo
paolopio.mazzeo@unipr.it

Corsi di Studi

Chimica (Triennale e Magistrale)
Scienza dei Materiali
Doppio titolo con Univ. di Cape Town

Erasmus+ EUGREEN

Prof. Giovanni Maestri
giovanni.maestri@unipr.it

Corsi di Studi

Chimica Industriale
Doppio titolo con Univ. di Twente





Referenti Area Geologica



Erasmus+ EUGREEN

Prof. Andrea Artoni andrea.artoni@unipr.it

Corsi di Studi

Scienze Geologiche

Scienze Geologiche applicate alla Sostenibilità Ambientale



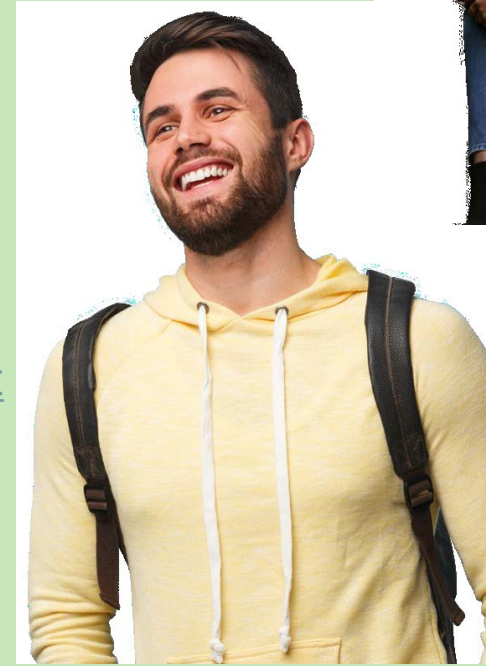
Overworld

Prof. Fabrizio Balsamo fabrizio.balsamo@unipr.it

Corsi di Studi

Scienze Geologiche

Scienze Geologiche applicate alla Sostenibilità Ambientale





Progetti Speciali e Delegato del Rettore per le relazioni con Africa



Prof. Roberto Valentino roberto.valentino@unipr.it

[EnRHEd - Erasmus Plus Rwanda](#)





Tutor a supporto delle attività di internazionalizzazione saranno disponibili dal gennaio 2025

Benedetta Nardini Sylvia De Napoli

[Tutor per l'Internazionalizzazione e orari di ricevimento | Dipartimento di Scienze Chimiche, della Vita e della Sostenibilità Ambientale \(unipr.it\)](#)

Disponibili in giorni e orari da definire

O su Microsoft Teams



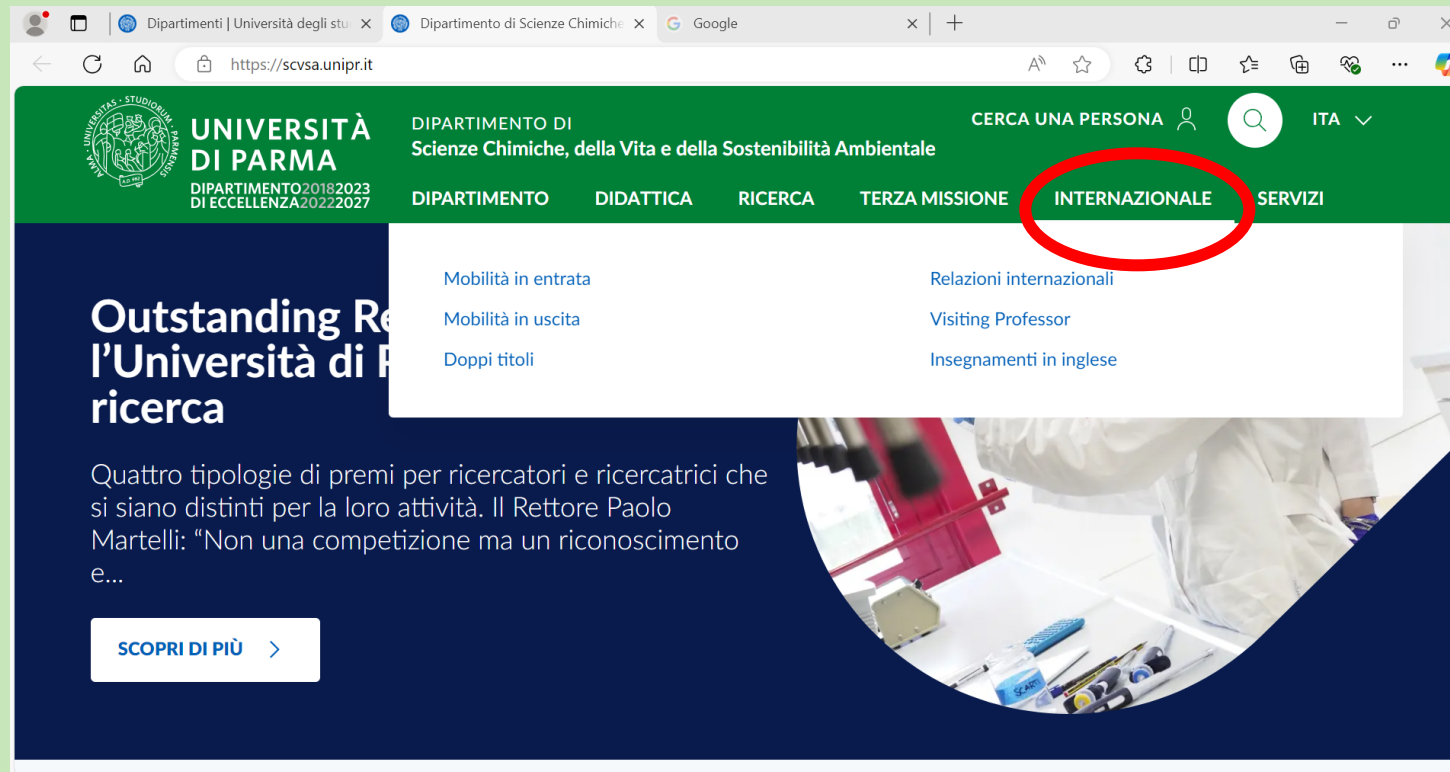
<https://teams.microsoft.com/l/channel/19%3a3757907a900541649408c317b51b6a27%40thread.tacv2/Generale?groupId=1c00aaa7-8004-4a55-ab36-8b55395b0ee0&tenantId=bb064bc5-b7a8-41ec-babe-d7beb3faeb1c>





Pagina Web Dipartimento SCVSA Internazionale

<https://scvsa.unipr.it/>



Per informazioni, materiale informativo, opportunità, registrazioni incontri dedicati a studio o tirocinio all'estero, e altro

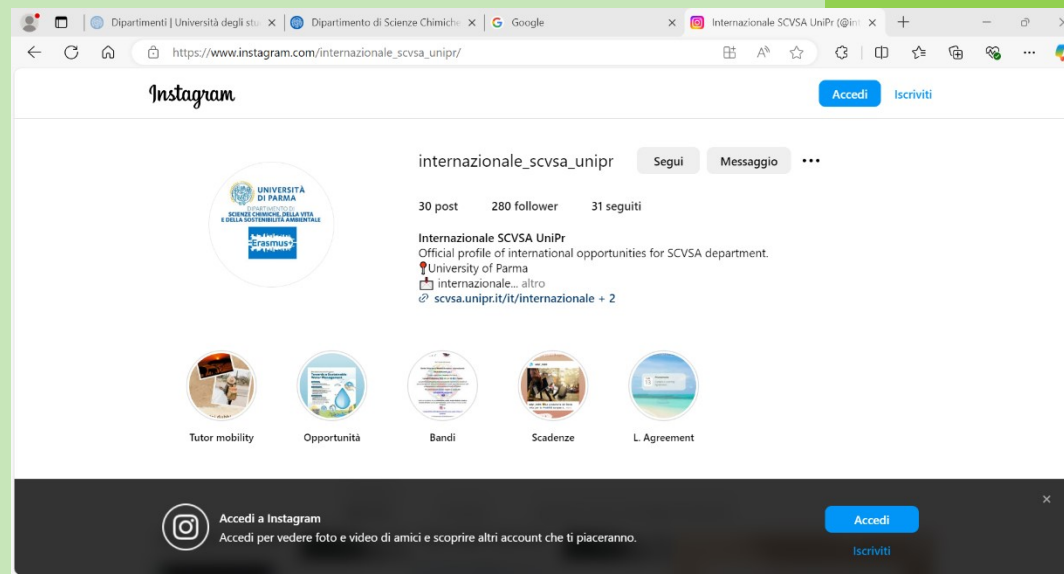


Pagina Instagram



Per informazioni, novità, incontri dedicati a studio o tirocinio all'estero e anche porre domande, potete utilizzare il nuovo profilo Instagram

https://www.instagram.com/internazionale_scvsa_unipr/





UO Internazionalizzazione Erasmus and International Home

P.le San Francesco, 3 43121 Parma - ITALY

Tel. +39.0521.904203

Responsabile U.O. Internazionalizzazione
dott. Alessandro Bernazzoli

Mobilità in uscita (outgoing)

erasmus@unipr.it o overworld@unipr.it o relint@unipr.it



Testimonials

In ordine di apparizione

Carlo MORANDI carlo.morandi@studenti.unipr.it
(OVERWORLD - BRASILE - GEOLOGIA)

Antonio CREMONESI antonio.cremonesi@studenti.unipr.it
(OVERWORLD - BRASILE - GEOLOGIA)

Riccardo CAMPLONE riccardo.camplone@studenti.unipr.it
(ERASMUS+ SMT – COPENHAGEN – DANIMARCA - BIOLOGIA)

Rachele GUERRESCHI rachele.guerreschi@studenti.unipr.it
(ERASMUS+ SMT – MADRID – SPAGNA - BIOLOGIA)

